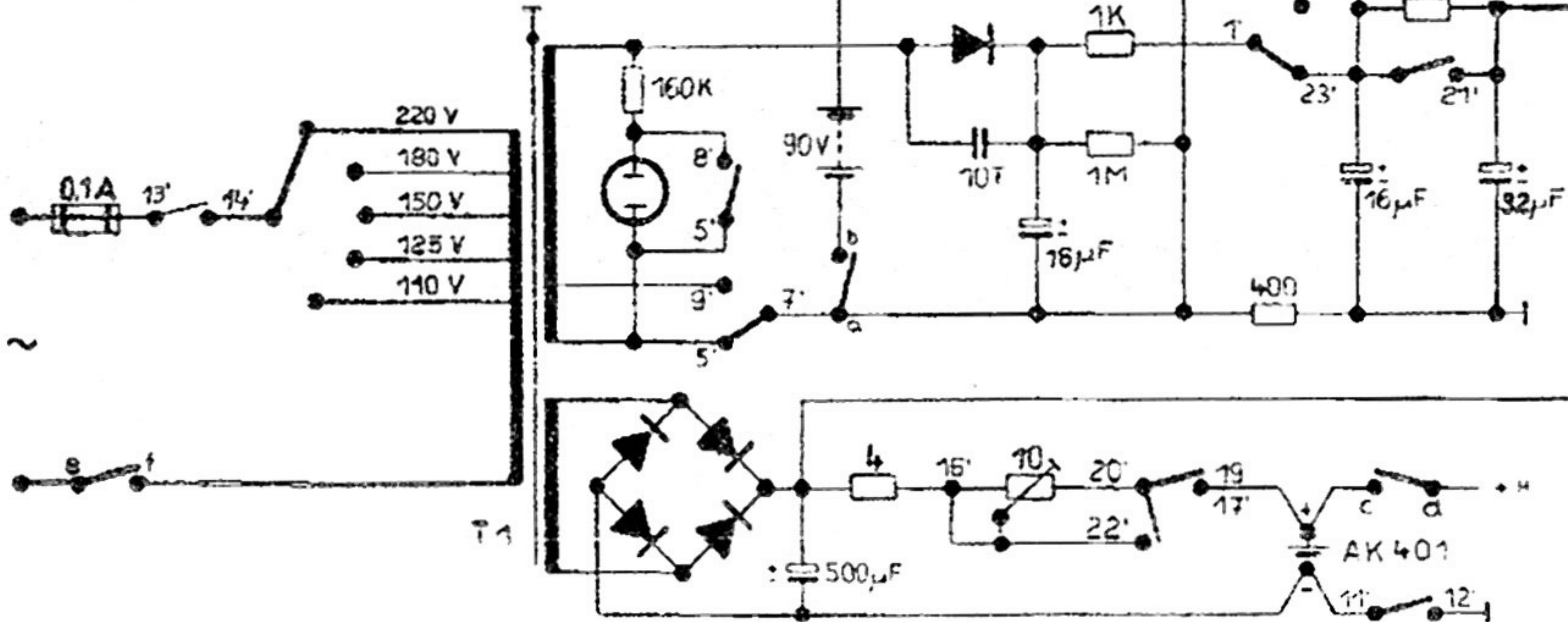


Alle Spannungen gegen Masse gemessen mit Instrument 333 Ω/V, 300V-Bereich



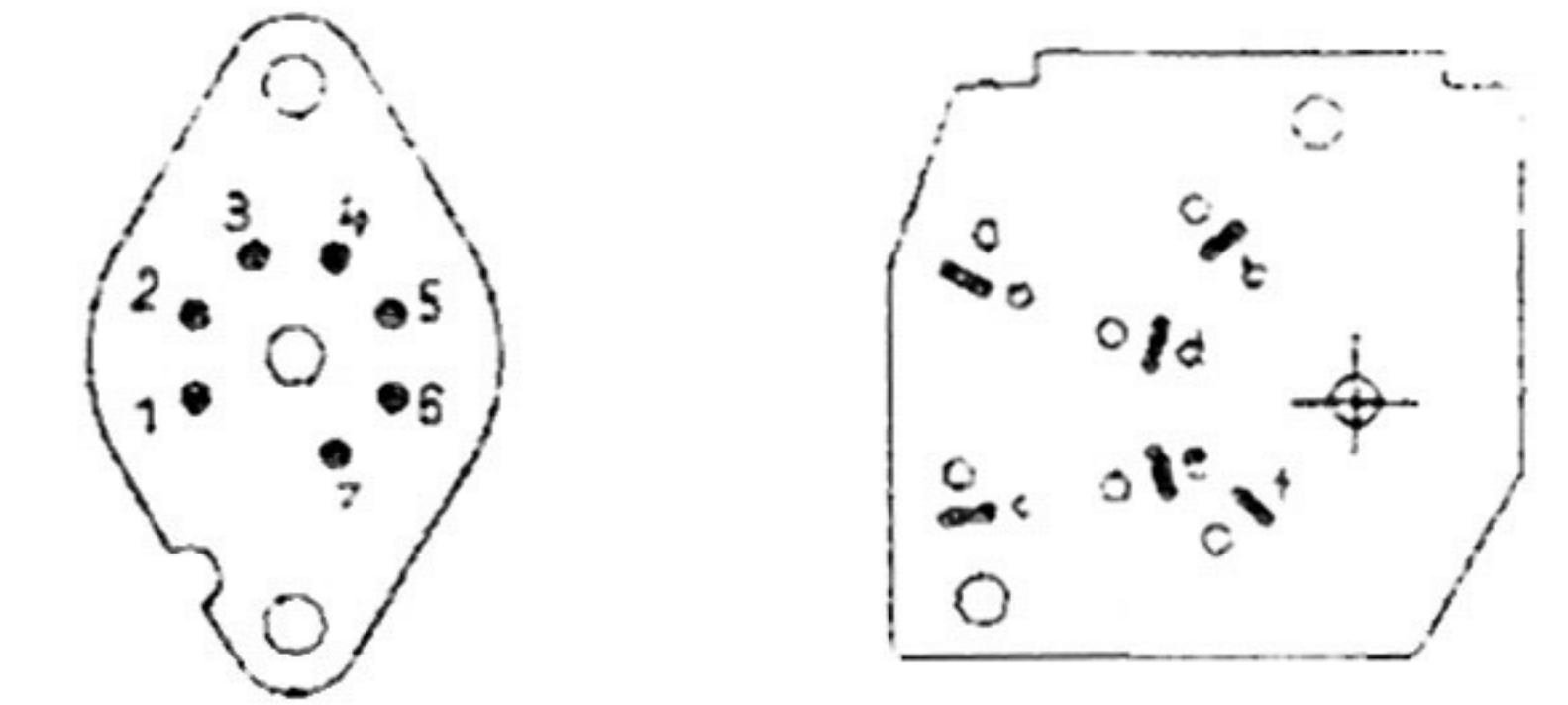
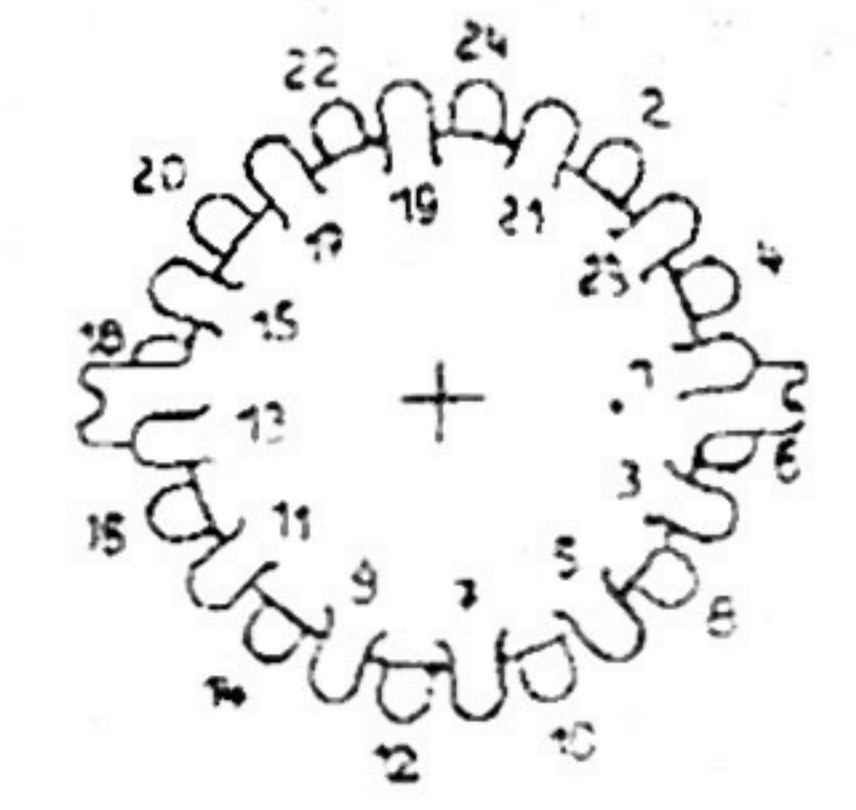
Kontakt	11	12	13	14	17	19	20	21	22	23	24	1	4	5	7	8	9
Batterie	•	•	•	•	•	•	•	•	•	•	•	•	•	•	•	•	•
Netz	•	•	•	•	•	•	•	•	•	•	•	•	•	•	•	•	•
Laden	•	•	•	•	•	•	•	•	•	•	•	•	•	•	•	•	•

Betriebsartenschalter

Kontakt	1	2	5	6	9	10	11	12	13	14	19	20	22	24
Kurz	•	•	•	•	•	•	•	•	•	•	•	•	•	•
Mittel	•	•	•	•	•	•	•	•	•	•	•	•	•	•
Lang	•	•	•	•	•	•	•	•	•	•	•	•	•	•

Wellenschalter

	Bereiche
K	18 - 50 m
M	570 - 1620 kHz
L	150 - 300 kHz
ZF	468 kHz



Röhrenanschlüsse von unten gesehen Ein-Aus-Schalter

# REMA „TRABANT“

mit NC-Heizbatterie