



Historische Kataloge bilden seit Jahren die Quelle für Bücher, WEB Seiten und Datenbanken, die sich mit historischer Funktechnik beschäftigen. Dabei bilden sie Geräte, Einzelteile und vereinzelt auch die Technologie in Form von Schaltbildern und Artikeln des entsprechenden Jahres ab.

Der hier vorliegende Katalog stammt aus dem funkhistorischen Archiv der GFGF e.V.

Die auf unserer WEB Seite verfügbaren Kataloge sind aufgrund des verfügbaren Speicherplatzes mit geringerer Auflösung publiziert. Auf Anfrage können diese in hoher Auflösung zur Verfügung gestellt werden.

Wir würden uns über Ihre Spenden oder auch Ihre Mitgliedschaft sehr freuen.

Die neuen Netzanschluß-Empfänger 1931/32



„Brandt“ der Beste seiner Klasse!
Konkurrenzlos in Preis und Ausführung!

W 33 3-Röhren Netzgerät, trennscharf und lautstark . . . M. 98,50
W 44 Hochfr.-Schirmgitter-Vierer, ein besonders leistungsfähiges Gerät für Fernempfang M. 188,50



W 33 und W 44

Batterie-Empfänger:
LB 3, 3-Röhrengerät mit Lautsprecher u. eingebauten Batterien gebrauchsfertig . . . M. 115,50
LB 4, 4-Röhren Hochfr.-Schirmgitter-Empf. M. 217,50



LWS 33 3-Röhr. Schirmgitterempfänger mit Kraftlautsprecher . . . M. 215,-
LWD 44 Hochfreq.-Schirmgitter-Vierer mit dynam. Lautsprech. 2 Watt M. 301,-

W 22 2-Röhren Vollnetzempfänger mit eingeb. 4-pol. Kraftlautsprecher für Gleich- und Wechselstrom M. 99,50
W 33 3-Röhren Fernempf. M. 123,50

Lumophon-Qualitätsgeräte, die jeden Großsender ausschalten!



WL 300, 3-Röhren Schirmgitter-Empfänger höchst. Präzision, bedeut. Trennschärfe . . . M. 193,-
WL 300, ders. Apparat kombiniert mit einem elektr. magnetischen Lautsprecher . . . M. 243,-
WL 333, 3-Röhren Europa-Empfänger mit Schirmgitter-Hochfrequenz u. Kraftaudion . . . M. 234,-

WL 300



W 440 4-Röhren Schirmgitter-Fernempfänger für Wechselstrom, enorme Empfangsleistung trennscharf, Anschluß für dynamischen Lautsprecher . . . M. 244,50
L 78 der angepaßte dynam. Lautsprecher von großer Klangfülle und Tonqualität . . . M. 78,-

Die neue Schaub-Linie eine Spitzenleistung der Rundfunktechnik!



Beta-Standard



Beta-Kraft

Beta-Standard, 5-Röhren Europa-Empfänger, ein trennscharfes Gerät für anspruchsvolle Käufer, im Edelholzgehäuse, Wechselstrom M. 256,- Gleichstrom M. 247,-
Alpha-Standard, derselbe Empfänger im eleganten Metall-Schleifack-Gehäuse für Wechselstrom M. 238,- für Gleichstrom M. 227,-
Beta-Kraft, derselbe Apparat mit 2 bis 4 Watt Kraftverstärkung und Anschluß für dynam. Lautsprecher im Edelholzgehäuse für Wechselstrom . . . M. 290,-
Alpha-Kraft, derselbe Empfänger im Metall-Gehäuse für Wechselstrom . . . M. 270,-
Dynamischer Lautsprecher im passenden Gehäuse eingebaut . . . M. 110,-



York, die neue Kombination mit dynamischen Lautsprecher.

Bristol-Nußbaum-Truhe mit eingebautem 5-Röhren-Fernempf. u. dyn. Lautsprecher ohne Motor, für Wechselstrom M. 406,50 für Gleichstrom . . . M. 399,-

York, 5-Röhren Europa-Empfänger in modernem, geschmackvollem Nußbaumgehäuse, ausgezeichnete, klangreine und lautstarke Wiedergabe, äußerste Trennschärfe, vollkommene Brummfreiheit, leichte Bedienung zeichnet dieses Gerät aus, für Wechselstrom . . . M. 344,-

Windsor-Truhe, 5-Röhren Fernempfänger, 2 Watt Endleistung für Europaempfang u. Kraftverstärkung, dynam. Lautsprecher und eingebaut. Elektromotor im Edelholzgehäuse: Wechselstrom M. 566,50 Gleichstrom M. 559,-
Nußbaum-Ausführung: Wechselstrom M. 606,50 Gleichstrom M. 599,-

Consolette, ein neuartiges geschmackvolles Tischmodell, das sich dem Wohnraum bestens anpaßt, mit eingebautem Lautsprecher bester Tonqualität und klangreiner Wiedergabe, für Wechselstrom . . . M. 301,- für Gleichstrom . . . M. 282,-

ADOLF GRÜNSTEIN

ELEKTROTECHN. FABRIK - APPARATE - GROSSHANDLUNG
BERLIN S 42 - PRINZENSTR. 34

F1 Moritzplatz Sammel-Nr. 0803
Telefon-Adresse: Transforma Berlin



Grawor-Lautsprecher, die Weltmarke für Qualität.



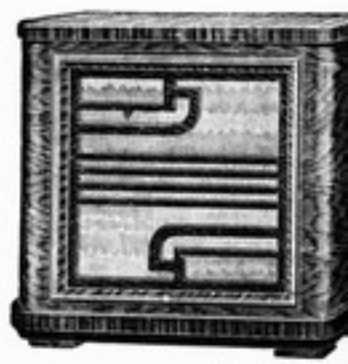
Doppelmagnetsystem 4-polig, mit zwei Grobmagneten bis 5 Watt belastbar . . . M. 36,—
Elite-System, 4-pol. mit Präzisions-Feineinstellung . . . M. 15,—
Record, 4-pol. Kraftsystem, extra starker Grobmagnet . . . M. 24,—



Elite-Chassis mit 4-pol. Magnetsystem, Membrane 28 cm Ø M. 24,—
Induktor-Chassis mit neuem Kraftsystem, Membrane 29 cm Ø M. 30,—
Sektor-Chassis mit 4-pol. Doppelmagnet-System und Sektormembrane M. 57,—



Elite mit hochgl. pol. Nußbaumfront, ein preisw. Qualitätslautspr. M. 36,—
Violon Nußbaum pol. Gehäuse, mit Kraftmagnetsystem M. 48,—
Jubiläums-Lautsprecher, formensdhöne Ausführung, hervorragende Wiedergabe M. 57,—



Sektorcord poliert. Nußbaum-Gehäuse, klangrein und lautstark . . . M. 78,—
Sektordyn mit dem neuen Induktions-System u. Sektormembrane M. 63,—
Sektorfar amerik. Nußbaum, maßstabg. Ausführung, 45 cm Höhe, mit 4-pol. Doppelmagnetsystem M. 99,—

Isophon die neue Lautsprecher-Serie.



Beta in geschmackvollem Nußbaumgehäuse M. 36,—
Rex wundervolles Aeussere, naturgetreue Wiedergabe . . . M. 46,50



Delta mit dem Hochleistungssystem S 8 erzielt überrasch. Tonschönheit M. 58,—
Epsilon vereint Formenschönheit mit prächtvoller Wiedergabe . . . M. 66,—



Solona in Luxusausführung, gibt auch die hohen und tiefsten Töne vollendet wieder M. 78,—



Einbausysteme	mit Chassis
Isodyn S 5, einstellbar . . . 17,50	28,50
Hochleistungssystem S 8	35,50
mit starkem Magnet . . . 22,—	39,—
Kraftsystem Universal S 4	39,—

Grawor-Elektrodose

hochglanz vernickelte Ausführung zum Aufstecken M. 24,—



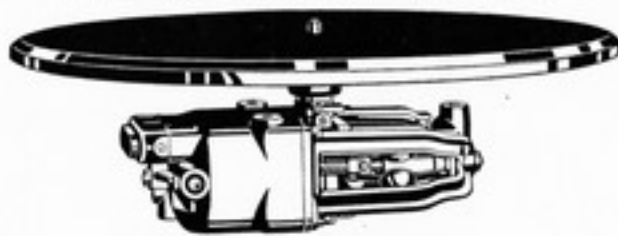
Progreß die neue Elektrodose



mit Tonregler und Stütze M. 33,—

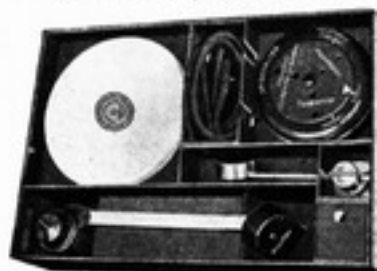
Dreger-Grammophon-Motor D.R.P.a.

zum Einbau für Schallplatten-Übertragung. Höchste Präzision, keine Erwärmung, große Durchzugskraft, geräuschlos laufend, geringster Stromverbrauch.



Induktionsmotor für Wechselstrom 110/220 Volt M. 46,—
 Universalmotor für Gleich- und Wechselstrom M. 54,—
 Luxus-Plattenteller M. 3,—
 Automatischer Absteller M. 3,80
 Plattenbeleuchtung mit eingeb. Schalter, einfache Montage M. 5,—

A. E. G. Schallplatten-Selbstaufnehmer.



Eine interessante Neuheit, die großen Anklang findet. Jeder kann Sprache und Musik durch seine Radioanlage Schallplatten übertragen. Preis der kompletten Anlage . M. 100,—

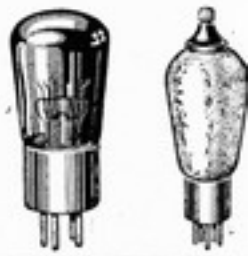
Telefunken-Röhren erzielen Höchstleistungen!

Sämtliche Typen für Batterie und Netzanschluß sind prompt ab Lager lieferbar.



Lieferung erfolgt zu den Bedingungen der Telefunken G.m.b.H. Berlin

Die Röhrenpreise sind ermäßigt!



Lieferungsbedingungen.

Die Lieferung erfolgt an Wiederverkäufer mit 33% Prozent Rabatt; auf Telefunkenröhren 25 Prozent bzw. nach Rabattkarte. Zahlung: Bei Nachnahme oder sofortiger Kasse bei Empfang der Ware wird Porto und Verpackung bezahlt. Bei Aufgabe zufriedenstellender Referenzen 30 Tage Ziel. Preis- und Konstruktionsänderungen sowie Lieferungsbedingungen vorbehalten. Erfüllungsort für Lieferung und Zahlung ist Berlin.

www.gfgf.org

Huth-Volksempfänger zu erstaunlich niedrigen Preisen, erzielen große Umsätze



E 112 W, 2-Röhren Schirmgitter-Empfänger in Kraftaudion-Schaltung, vorzügliche Wiedergabe in geschmackvollem Gehäuse für Wechselstrom nur **M. 79,-**
L M 10, dazu passender Lautsprecher mit 4-pol. System klangrein und lautstark **M. 28,-**



E 104 W, 4-Röhren-Dreikreis-Empfänger mit zwei Schirmgitter-Hochfrequenzstufen, außerordentliche Trennschärfe, ein unübertroffenes Hochleistungsgerät **M. 179,-**
E 93 W, 3-Röhren-Zweikreis-Schirmgitterempfänger mit Einknopfbedienungs, bewährte Ausführung in modernem Holzgehäuse für Gleich- u. Wechselstrom **M. 149,-**



E 0102, 2-Röhren-Kraftaudion-Ortsempfänger mit eingebautem Lautsprecher für Gleich- u. Wechselstrom **M. 99,-**
E 0103, 3-Röhren-Empfänger mit eingeb. dynam. Lautsprecher und Schirmgitter-Endstufe, verb. höchste Wiedergabe-Qualität **M. 139,-**

AEG-Rundfunk-Geräte in elektrischer und mechanischer Ausführung unübertroffen.



Geadux, 2-Röhren Orts- und Bezirksempfänger für Wechselstrom **M. 95,-**
 für Gleichstrom **M. 106,-**
Cantola der hochwertige Lautsprecher **M. 36,-**



Gearet 301 T, 3-Röhren Bezirks- u. Fernempfänger **M. 146,-**
Geatrix 301, 3-Röhren Schirmgitter Universal-Fernempfänger für Wechselstrom **M. 225,-**
 für Gleichstrom **M. 256,-**
Geatrix 301 L, derselbe Apparat mit eingeb. dynam. Lautsprecher Wechselstr. **M. 360,-** Gleichstr. **M. 375,-**



Geadem, 4-Röhren-Schirmgitter-Fernempfänger, ein Hochleistungsgerät für verwöhnte Ansprüche Wechselstrom **M. 262,-** Gleichstrom **M. 239,-**
Geallion, der angepöbelte Lautsprecher mit veredeltem elektro-magn. Tonsystem **M. 68,-**

Sachsenwerk



der beliebte **Eswo 3 W**, 3-Röhren Schirmgitter-Empfänger, trennscharf und lautstark, elegante Ausstattung für Wechselstrom **M. 197,50** für Gleichstrom **209,-**
Eswo VI, der passende Lautsprecher in höchster Vollendung **M. 54,-**

Owin L 33 W, 3-Röhren-Schirmgitter-Empfänger mit eingebautem Lautsprecher für Wechselstrom **M. 235,50**
L 33 G, für Gleichstrom **M. 252,-**
E 33 W, derselbe Apparat ohne Lautsprecher Wechselstrom **M. 193,50** Gleichstrom **M. 210,-**

Owin



Owin L 33 W

Saba



Saba 31 mit VDE-Zeichen, 3-Röhren Schirmgitter-Empfänger, großer Leistung, mit Anschluß für dynam. Lautsprecher Type 31 W für Wechselstrom **M. 223,-** dynam. Lautsprecher hierzu angepaßt . . . **M. 78,-**
32 G, derselbe Apparat für Gleichstrom . . . **M. 230,-** dynam. Lautsprecher hierzu **M. 70,-**
31 W L, derselbe Empfänger mit eingebautem dynam. Lautsprecher für Wechselstrom **M. 274,-**
32 G L, für Gleichstrom **M. 272,-**

Die erfolgreichsten elektro-dynamischen Lautsprecher:



Excellio-Domo, das neue verbilligte Modell, Klangqualität der Fa. Dietz & Ritter Gehäuse für Gleichstrom **M. 82,50** für Wechselstrom **M. 116,-**
 z. Einb. f. Gleichstrom **M. 47,-**



Helios-Kleindynamus
 Chassis f. Gleichstrom **M. 38,-**
 Chassis f. Wechselstrom **M. 52,-**
Helios-Dynamus 48 in Holzgehäuse für Gleichstrom **M. 75,-**



Grawor-Dynoral, Einbau-Chassis mit Transformator bis 3 Watt belastbar, hervorragende Wiedergabe, Membran 10 cm Ø f. Gleichstr. **M. 48,-** für Wechselstrom mit extra starkem



Grawor-Dynoral im Holzgehäuse eingebaut, dunkelbraun poliert, mit extra starker Resonanzwand für Gleichstrom **M. 78,-**

Nora-Netzempfänger mit dem VDE Zeichen / zuverlässig, leistungsfähig, preiswürdig.



W 2 L

2-Röhren Netzempfänger mit eingebautem Lautsprecher, im Preßgehäuse Wechselstr. **M. 125,50**
W 3 L, 3-Röhren Empfänger mit eingebautem Lautsprecher und Sperrkreis, der leistungsfähige Fernempfang für Wechselstrom . . . **M. 171,—**
G 3 L 1, derselbe 3-Röhren-Empfänger für Gleichstrom **M. 154,25**



S 3 W

3-Röhren Schirmgitter-Fernempfänger, äußerst trennscharf und lautstark **M. 183,50**
W 3, 3-Röhren Fern-Empfänger, im Preßgehäuse für Wechselstrom **M. 141,—**
G 3, dasselbe Gerät für Gleichstrom . . . **M. 119,25**
W 2, 2-Röhren-Ortsempf. für Wechselstr. **M. 87,50**
G 2, dasselbe Gerät für Gleichstrom . . . **M. 90,50**



S 30 WL

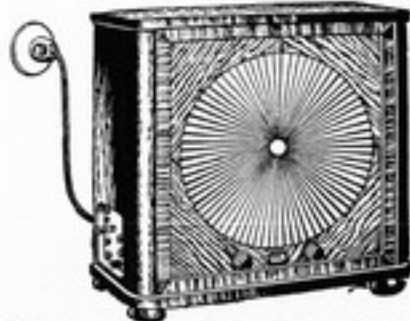
Für hochselektiven Europa-Empfang
 3-Röhren-Schirmgitter, 2-Kreis-Netzempfänger mit dynamischem Lautsprecher, Selektionswähler, eichbare Stationskala, naturgetreue Wiedergabe von großer Klangschönheit **M. 329,—**
S 30 W dasselbe Gerät ohne Lautsprecher, mit Anschluß für dynam. Lautsprecher . **M. 233,—**

Niedrige Preise, gediegene Ausführung, sichere Funktion, erklären die große Verbreitung der Loewe-Fabrikate!

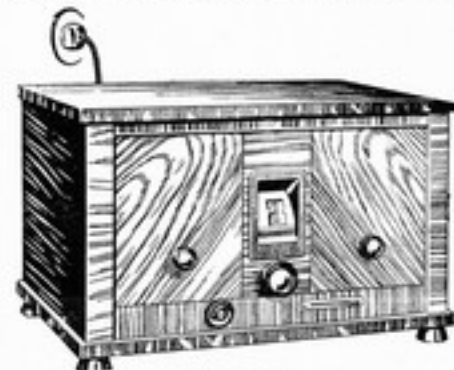


R 645

der neue dreistufige Vollnetzempfänger für den Empfang der größeren Europasender **M. 125,—**
EB 85, der passende Lautsprecher im geschmackvollen Holzgehäuse **M. 36,—**



EB 100, der große Verkaufsschlager **M. 137,50**
 Lautsprecher-Netzempfänger für Bezirks- und Fernempfang, lautstarke und klangreine Wiedergabe, für Gleich- und Wechselstrom.



2 H 3 N

der neue fünfstufige Fernempfänger mit Kraftendstufe und Anschluß für dynamischen Lautsprecher, ein trennscharfes Gerät mit großer Lautstärke **M. 265,—**

Sperrkreis **SK 500**, für 200-600 m **M. 9,—** Sperrkreis **SK 2000**, für 600-2000 m **M. 9,—**
 Tonregler **TR 195**, im Isolierpreßgehäuse **M. 5,60**
LR 50, Elektrodose mit Tonarm und Tonregler **M. 24,50** **LR 92**, Elektrodose **M. 15,—**

„Ideal-Blaupunkt“

sind technisch vollendete Geräte, in Qualität und Formenschönheit unübertroffen.



3-Röhren Netzempfänger mit eingebautem Großflächen-Lautsprecher, selektiver Fernempfang
LWU 300, für Wechselstrom **M. 166,—**
LGU 300, für Gleichstrom **M. 150,—**
 Derselbe Empfänger ohne Lautsprecher
W 300, für Wechselstrom **M. 142,—**
G 300, für Gleichstrom **M. 125,—**



4-Röhren Schirmgitter-Empfänger, äußerst trennscharf, für den Empfang der Europasender.
W 400, für Wechselstrom **M. 258,—**
G 400, für Gleichstrom **M. 259,—**
LWJ 400, derselbe Apparat mit magnet. Kraftlautsprecher für Wechselstrom . . . **M. 288,—**
LGJ 400, ders. Apparat für Gleichstrom **M. 291,—**
LWD 400, mit dynamischem Lautsprecher für Wechselstrom **M. 313,—**
LGD 400, ders. Apparat für Gleichstrom **M. 316,—**



42 U regulierbarer Großflächen-Lautsprecher in poliertem Nußbaum-Gehäuse **M. 36,—**
52 U mit Universal-Tonsystem **M. 48,—**
71 R mit Kraftsystem 66 R **M. 60,—**
66 R, das bewährte Großkraftsystem **M. 21,—**
 Kegel-Chassis 37 cm dazu passend **M. 9,—**
U 100 das neue Universal-Tonsystem, einzigartig in der Wiedergabe, mit Chassis . . . **M. 21,—**

Elektrodose **88** mit Tonarm und Lautstärkeregl. **M. 36,—**
 Elektrodose **88** ohne Tonarm zum Aufstecken **M. 19,—**

www.gfgf.org

Die Preise der Apparate verstehen sich anschlussfertig, einschl. Röhren.