

# RADIORAMA

INTERESSANTES FÜR FUNK- UND A/V-LIEBHABER

Nr. 122  
02/2025

Metz ...

(Fotointern)



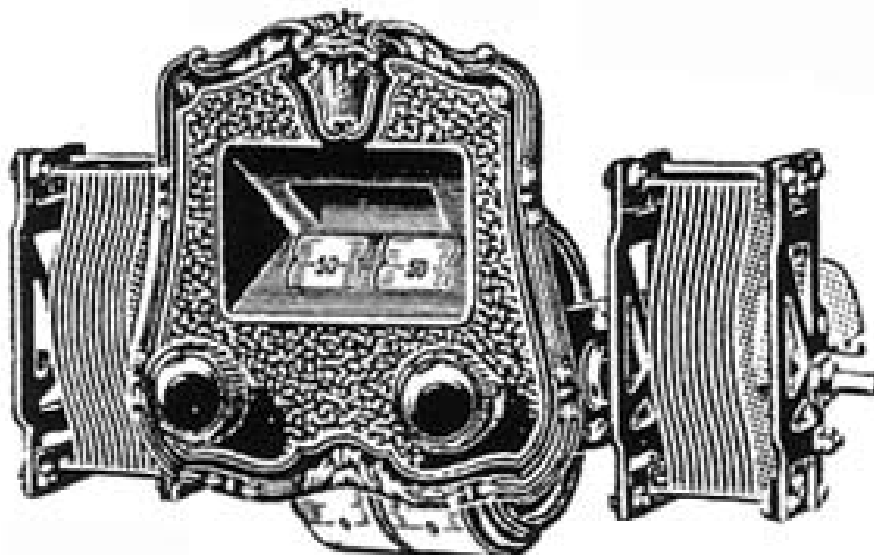
# Metz

Der eher einfachen Verhältnissen entstammende Paul Metz (1911 - 1993), so lesen wir's in «Wikipedia», war als Ingenieur und Unternehmer auch ein Pionier der deutschen Rundfunkindustrie. Er hat nach dem Studium am «Ohm-Polytechnikum» in Nürnberg bei der «Nürnberger Schraubenfabrik und Façondreherei» (NSF) – wo man sich nicht nur mit Gewindebolzen und Muttern, seit 1923 auch mit der Herstellung von Radio-Bauteilen befasste – das Entwicklungslabor geleitet und sich 1938 mit seiner Firma «Transformatoren- und Apparatebau Metz» (TAM) selbständig gemacht.



... «NSF» eine Schraubenfabrik mit mancherlei Interessen, wo Paul Metz offenbar «für später» viel gelernt hat ...

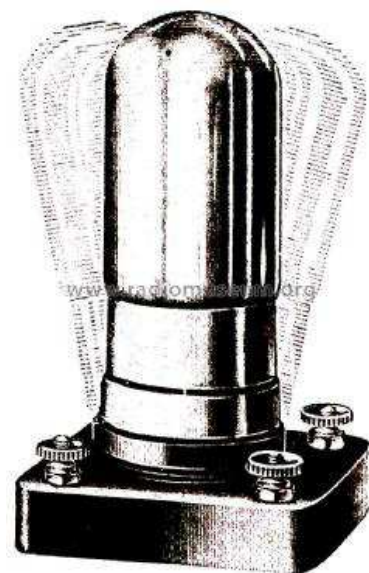
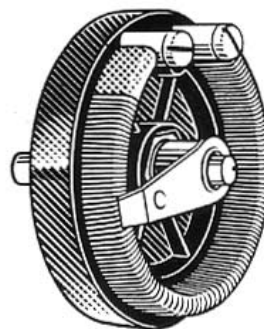
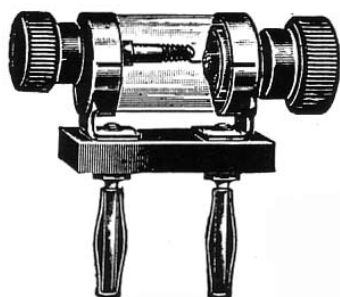
/RadioMuseum)



Aus der Nürnberger Schraubenfabrik: Drehkondensator-Einheit mit Skalenschild ...

... und was man sonst noch zum Radiohören brauchte;  
 Spulen, Kondensatoren, Kristall-Detektoren, Heizregler  
 – Spezialität: federnde Röhrenfassungen ...

(RadioMuseum)



Während den kurz darauf folgenden Kriegsjahren wurden Funkapparate für das Militär hergestellt, nach Kriegsende elektrische Kochplatten – und für die Landwirte Weidezaungeräte. Als die alliierten Besatzer den deutschen Unternehmern das Produzieren von Radios erlaubten, kam 1946 ein erster – namenloser – «**TAM**»-Empfänger heraus (**T**ransformatoren- und **A**pparatefabrik **M**etz), bald abgelöst vom sehr ähnlich aussehenden «Postillon» und dann weiteren, der Zeit entsprechenden Modellen, darunter das «Babyphon», das damals kleinste Koffergerät mit eingebautem Plattenspieler; 1954 kam der Schritt in die Fernsehgeräteproduktion. – Bekannt wurde «Metz» durch seine Blitzgeräte – als einer der drei weltweit grössten Hersteller.



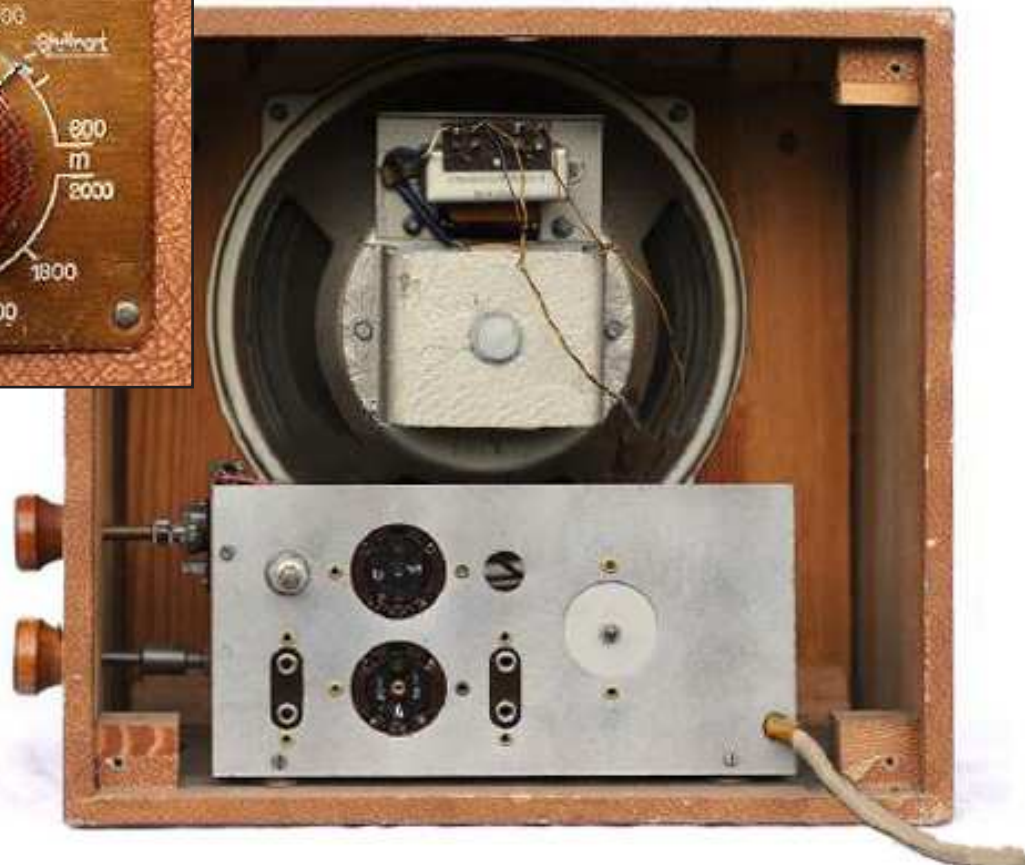
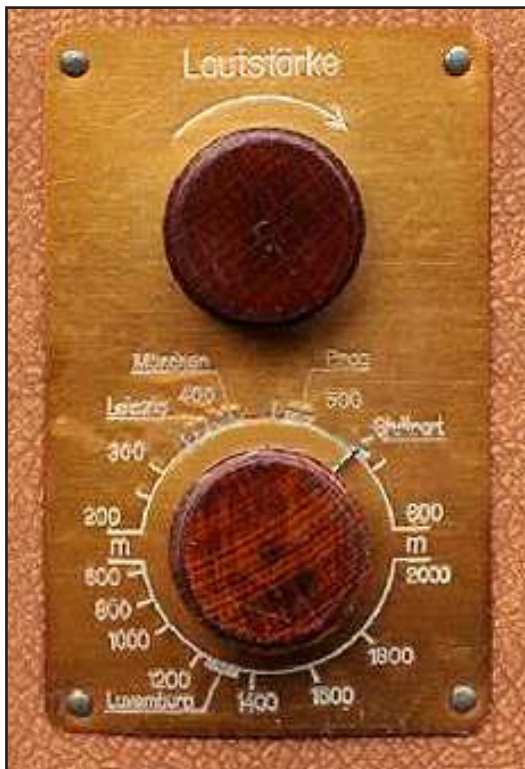
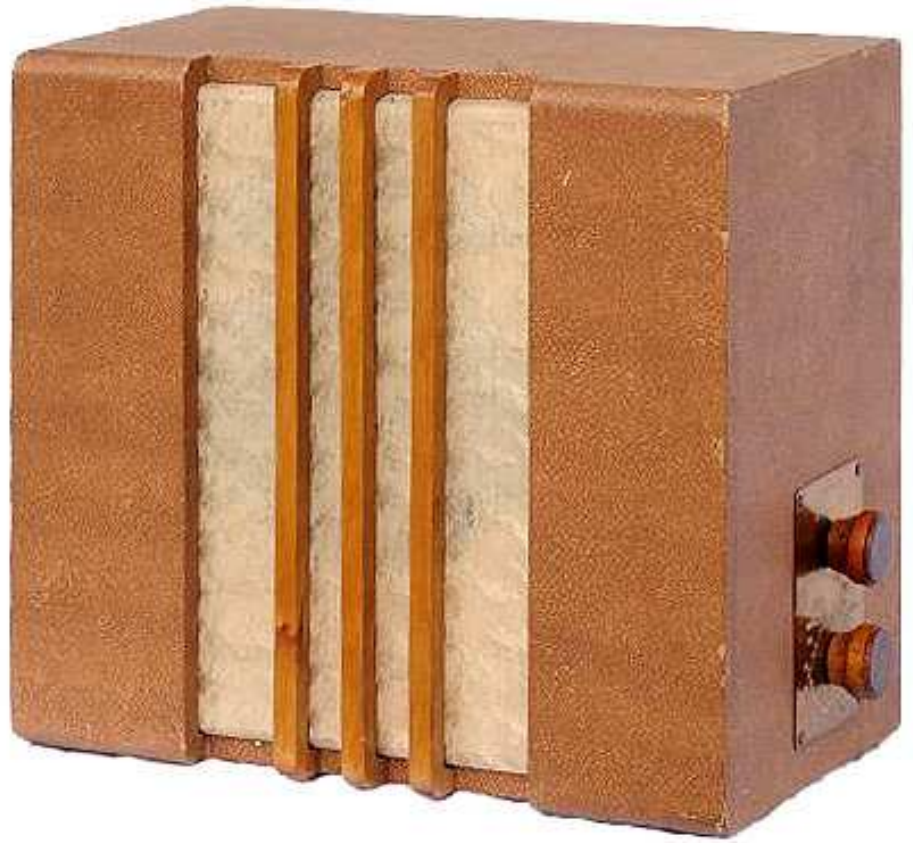
«NSF» – 1889 gegründet (Göbel & Schoter) – war übrigens Bayerns erste Schraubfabrik. Sie bekam später den Namen «Nürnberger Schraubfabrik und Elektrowerk», fusionierte 1941 mit der «AEG» und wurde 1969 zum «Datev»-Rechenzentrum.



**1946:**

Das erste «TAM»-Radiogerät  
(Transformatoren- und Apparatefabrik Metz)

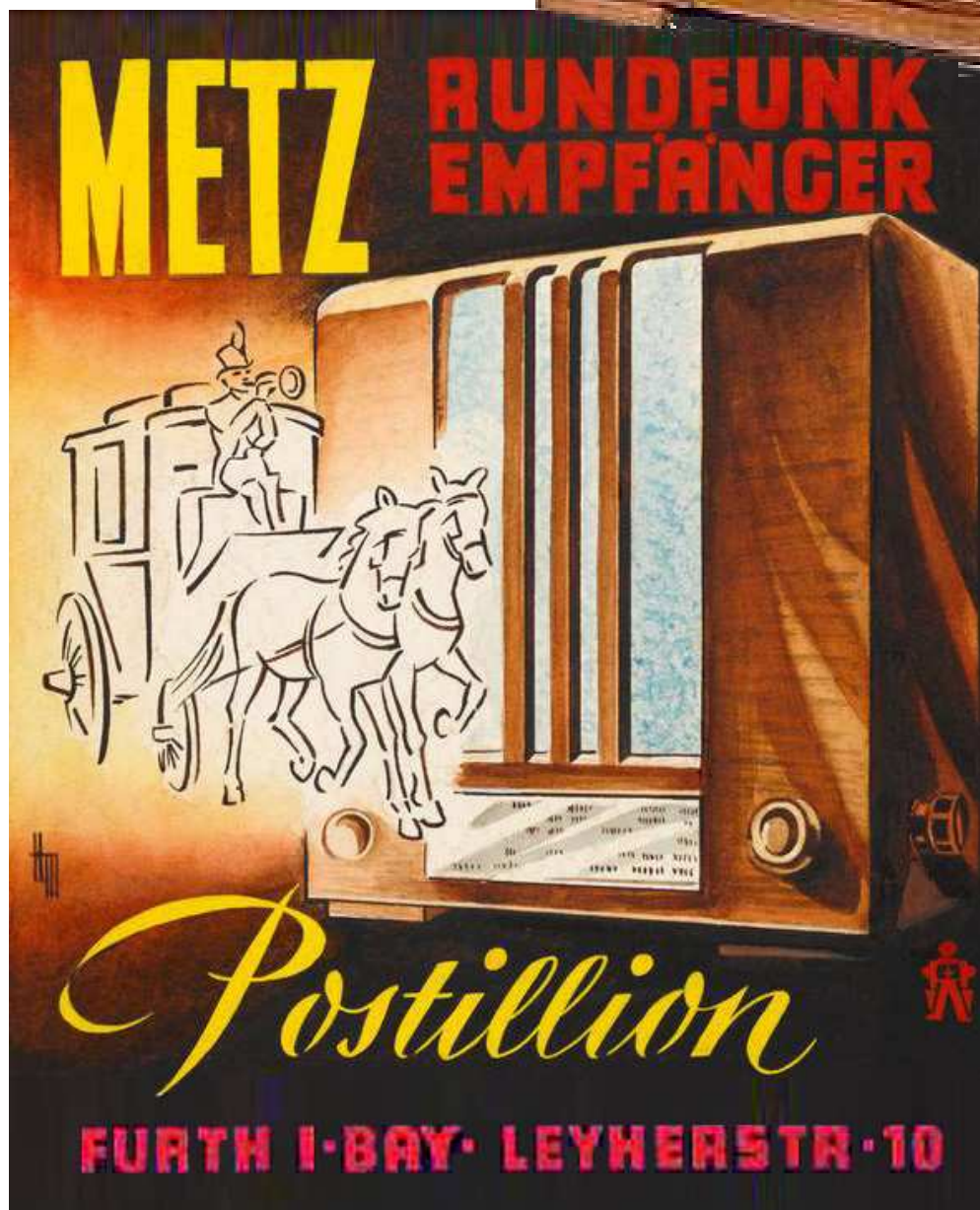
(Radiomuseum)



**1947/48:**

«Postillon» – der erste «Metz»  
(wurde in mehreren Versionen  
gebaut)

(RadioMuseum)



(Metz)

1950/51:  
Metz «Baby», Portable-Röhrenradio

(jogis-roehrenbude.de)



(RadioMuseum)



(Der Metz-Blog)

1951/52

# METZ 301

(akg-images)

*Der beliebteste  
Gesellschafter*



# Metz-Radio



(Photoscala)

# Metz

RADIO - FERNSEHEN  
PHOTO





1952/53

Metz «Musikus»

Ein Tonbandgerät, zu dessen Antrieb der Plattenspieler diente.



(Radiomuseum)



(Antique Radio's Website)



(Radiomuseum)



(Detraphon)

### Metz „Musikus“ Tonbandaufsatzgerät

**Bandgeschwindigkeit:**  
bei 78 Umdrehungen  
19 cm/sec  
33 $\frac{1}{3}$  Umdreh. 9 cm/sec  
**Spieldauer:** bei 19 cm Band-  
geschwindigkeit 2x10 $\frac{1}{2}$  min  
in Doppelspurbetrieb, bei  
45 U/min 2x18, 33 $\frac{1}{3}$  U  
2x25 U/min

**Frequenzgang:**  
bei 19 cm/sec 80 ... 7000 Hz  
**Besonderheiten:**

Der Bandteil mit Kopf und  
Auf- u. Abspulldosen wird  
auf einen normalen Plat-  
tenspieler aufgesetzt. Ne-  
ben dem Tonbandadapter  
werden mitgeliefert ein  
Netzgerät mit Trocken-  
gleichrichter und ein Ver-  
stärker in zwei getrennten  
Kästchen.

Zu der Anlage gehört auch  
noch eine Anschlußplatte  
und ein formschönes aus-  
gezeichnetes Mikrofon.  
**Abmessungen:** 200x195 mm

**Preis: DM 239,—**  
mit Bandlaufwerk, Verstär-  
ker, Netzteil und einer Leer-  
spule; eine volle Spule.  
**DM 9,—**  
Mikrofon einschl. 2 Ver-  
stärkeröhren **DM 49,—**

(Radiomuseum)



1953/54 (?) Metz 305W  
(Radiomuseum)



(radiomuseum-boeket)



(Ricardo)

**1956/57**

«Baby Metz»

Kofferradio mit eingebautem  
Plattenspieler



(Pinterest)

(RadioMuseum)



**1960/61**  
Metz «Babyphon 102»

(Ricardo)



(Metz)



**METZ**

(Radiomuseum)



**702**

**702**

Tischgerät

10 + 2 Kanäle, Bild-ZF:

38,9 MHz

14 Röhren + 3 Germaniumdioden + 1 Trockengleichrichter + 1 Halbleiter + Bildröhre (MW 36-44)

**Bildgröße**

290 x 220 mm

**Bedienung**

2 Doppelknöpfe für Kanal, Feinabstimmung, Aus/Lautstärke, Helligkeit

3 Einzelknöpfe (verdeckt) für Bild, Zeile, Kontrast

3 Hilfsregler (hinten) für Bildhöhe, Linearität, Zeilenlänge

**1 Lautsprecher, perm.-dyn., 4 W, oval, seitlich; Anschluß für Zweitlautsprecher (5 Ohm)**

**Technische Besonderheiten**

Synchronisierung durch Phasenvergleich; Schwungradstabilisierung

senvergleich; Schwungradstabilisierung

**Antennen**

Dipol eingebaut; Anschluß für Kabel 300 Ohm (Band)

**Stromversorgung**

220 V ~; 140 W

2 Sicherungen, 2 A (5 x 20 mm)

**Abmessungen und Gewicht**

Edelholzgehäuse, 470 x 430 x 325 mm

Gewicht: brutto 18,5 kg, netto 13,5 kg

**Tischgerät mit 36-cm-Bildröhre**

**798,— DM**

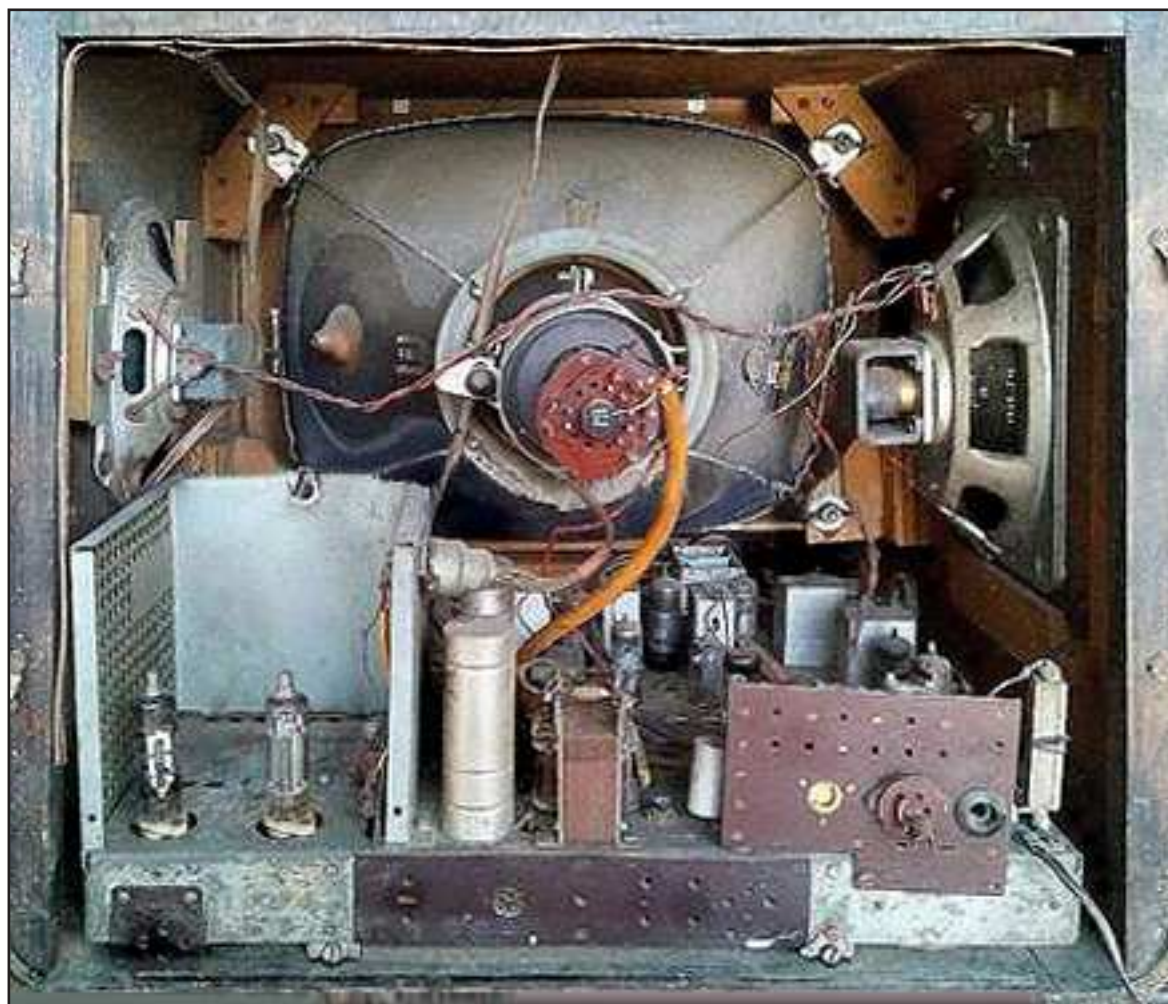
PCC 84, PCC 85, EF 80, EF 80, EF 83, EF 85, PCF 80, PAB 80, ECL 80, ECC 81, PCL 81, PL 81, PY 81, EY 51, OA 60, RL 232, RL 232, E 220 C 350, NTC 100-102, MW 36-44

**1956/57**  
*Fernseh-Radio Metz 913*

*(RadioMuseum)*



*(RadioMuseum)*



das denkende fernsehgerät  
das sich selbst einstellt - -

1058

Metz «Zauberauge»  
Automatische Anpassung  
der Bildhelligkeit an die  
Raumhelligkeit



(HiFi Archiv)

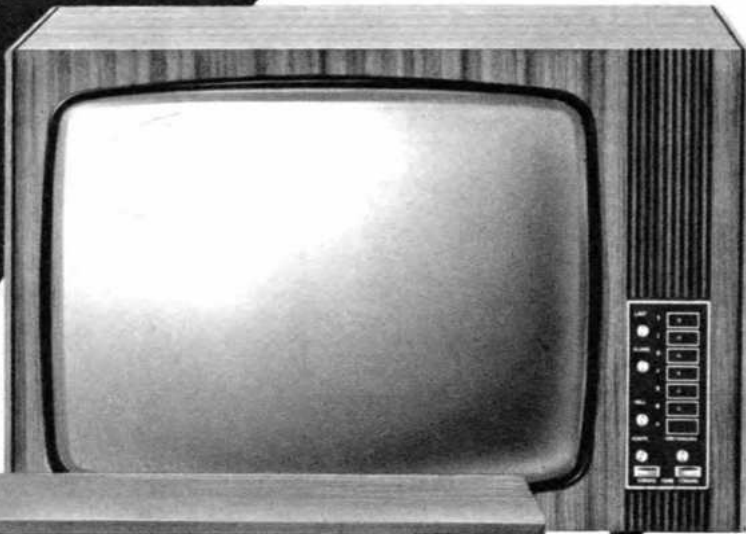
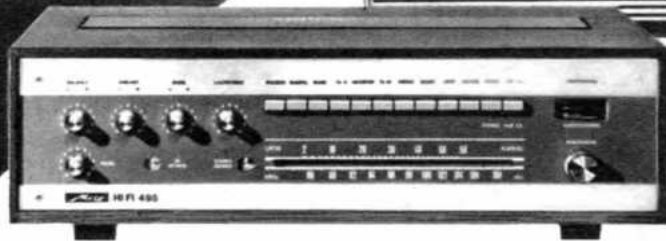
## mit **Z A U B E R A U G E**

**Diese erste, wirklich echte Automatik mit Fotozelle** stellt ganz von selbst zu jeder Raumbeleuchtung das ideale Bild ein. Sie brauchen nun Ihr Gerät nicht mehr neu einzustellen, wenn Sie z. B. nach einer Fußballübertragung am Nachmittag, abends zur Tagesschau wieder einschalten. **Ob Tageslicht, Dämmerung, oder Lampenlicht, das METZ-ZAUBERAUGE zaubert Ihnen - ohne daß Sie nur einen Finger rühren - immer das brillianteste Bild auf den Bildschirm.**

**Fernseh- und Rundfunkgerät in einem** sind die METZ-Kombinationen - und doch sind sie nicht größer und kosten nicht viel mehr als einfache Fernsehempfänger.

**METZ-Kombinationen sparen Raum und Geld**

# Metz Programm Erster Klasse



(HiFi Archiv)

## Metz-Tonbandgeräte

Einknopfbedienung - Tricktaste - Aufnahme - Automaten - Volltransistorentechnik - modernes Design mit Metall-Look - stabiles Aluminium-Druckgußchassis - preisgebunden.

## Metz-HiFi-Anlagen

Volltransistoren - HiFi - Verstärker mit Stereo-Rundfunk-Tuner - HiFi-Qualität nach DINorm 45500.

## Metz-Farbfernsehgeräte

Erprobte, zukunftssichere Technik - vollelektronische Diodenabstimmung - 6 Programm-Flachtasten - Farb-tönungsautomatik.

## Metz-Schwarzweißfernsehgeräte

Neues 61-cm-Rechteckbild - betriebssichere Vollautomatiktechnik - wohnraumfreundliche Edelholzgehäuse - das exklusive Modell Metz-Capri-S mit schwenkbarem Bildschirm.

## Die phantastische Metz-Erfindung: Vollautomatik-Colorklarzeichner

sorgt völlig selbsttätig - ohne Schalter oder Taste - für kristallklares, vom Farbhilfsträger ungestörtes Schwarzweißbild bei Farbsendungen.



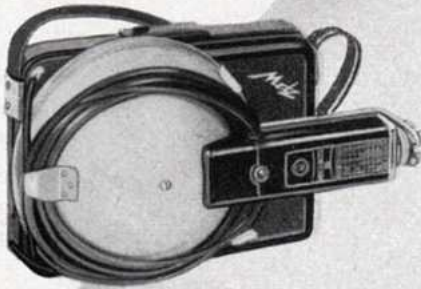


**Metz**  
**QUALITÄTS  
GARANTIE**

# **Metz Mallorca-Color SU** **Das Spitzengerät, das sich sehen und auch hören lassen kann** **- teledesign 2000**

### MECABLITZ 36

Das bewährte, leistungsfähige Akku-Netzgerät für 110-127/220 V - Eingebaute Ladeeinrichtung - Blitzfolge ca. 6 Sek. - 100 Blitze pro Akkuladung - Blitzenergie 80 Ws - Leitzahlen: 36 bei 17/10 DIN, Color: 13-16 **DM 174.-**

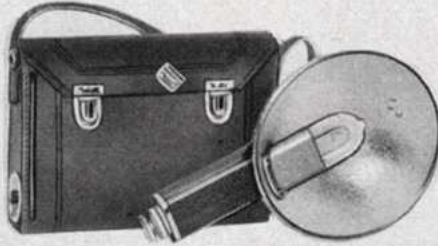


### MECABLITZ 30

Das leichte, handliche Akku-Elektronenblitzgerät mit dem volkstümlichen Preis - Eingebaute Ladeeinrichtung für 110-127/220 V - Kippsicherer Akku 2 V 2,5 Ah mit Ladestandsanzeige - 50 Blitze pro Ladung - Blitzfolge 5 Sek. - Blitzenergie 55 Ws - Leitzahlen: 30 bei 17/10 DIN, Color: 11-13 **DM 138.-**

### BABYBLITZ

Außergewöhnlich preisgünstiges und sparsames Batterie-Elektronenblitzgerät mit eleganter Ledertreltasche - Stromversorgung: 2 Trockenbatterien 90 V (reichen für ca. 3000 Blitze) - Blitzfolge 3 Sek. - Blitzenergie 28 Ws - Leitzahlen: 20 bei 17/10 DIN, Color: 6-8 Ohne Batterien **DM 86.-** Batteriesatz **DM 27.-**



### MECATWIN

An die Mecablitz-Modelle lassen sich Zweitblitzstäbe „Mecatwin“ anschließen. Der Mecatwin 36 und 45 erhöhen die Gesamtleistung auf 150%. Mecatwin 30: **DM 45.-** Mecatwin 36: **DM 65.-** Mecatwin 45: **DM 78.-**



(Metz)

*Für jeden Anspruch  
und Geldbeutel ein  
METZ-ELEKTRONENBLITZGERÄT*



### MECABLITZ 45

Akku-Netzgerät mit der nützlichen Neuerung: **umschaltbare Lichtleistung.** Dadurch lassen sich, mit dem üblichen Blendenbereich, Objekte in 1-20 m Entfernung einwandfrei ausleuchten. - Eingebaute Ladeeinrichtung - Blitzfolge 10 bzw. 5 Sek. - 60/140 Blitze pro Ladung - Hohe Blitzenergie 110 Ws - Leitzahlen: 45 bzw. 22 bei 17/10 DIN, Color: 16-20 bzw. 8-10 **DM 198.-**

APPARATEFABRIK · FÜRTH



# TRANSISTOREN-BLITZGERÄTE 1959/60

## wieder eine METZ-Pionierleistung

### METZ - MECABLITZ 102

Das aufsehenerregende Miniatur-Blitzgerät in Taschenformat

Natürlich mit METZ-Transistoren-Automatik

**Technische Einzelheiten:**

- Stromversorgung: Wartungsarmer, lageunabhängiger Dryfit-Akku 6 Volt
- Ausleuchtwinkel: ca. 65° (gleiche Leitzahl für Normal- und Weitwinkel-aufnahmen)
- Farbtemperatur: ca. 5500° Kelvin (selbstleuchtendes Sonnenlichtfilter)
- Blitzfolge: ca. 8 Sekunden
- Blitze pro Akkuladung: ca. 75
- Blitzdauer: 1/1000 Sekunde
- Abmessungen: 10,3 x 13,4 x 4,7 cm (Gehäuse)  
17 x 13,4 x 7,8 cm (transportverpackt)
- Gewicht: Komplett mit Akku ca. 1 kg

**Zubehör:**

- Schulteraufgestück für Tragriemen **DM —.60**
- Kamera-Verbindungsschiene mit 2 Rändelschrauben und Spezial-Tragriemen **DM 5.70**



**Leitzahlen**

für nichtverlängerte Entwicklung  
**30** für 17° DIN-Film, **46** für 21° DIN-Film  
**14-16** für 18° DIN-Umkehr-Farbfilm

**Weitere Vorzüge:**

Lichtkonstant (immer gleiche Blitzenergie) und vollautomatische Bereitschaftsschaltung durch Transistoren-Automatik - Bequem zu bedienender Schiebepippschalter im Gehäuse - Anzeigelampe für Blitzbereitschaft und Handauslöser im Lampenstab - Praktisches Spiralkabel (coiled cord) - Blitzstab mit Steckfuß - Ladeanschluß für die gebräuchlichen Anschlußspannungen - Zierliches, graues Plastikgehäuse in modischer Zweifarbausführung perlgrau-graphit mit Tragriemen

Komplett mit Dryfit-Akku und Ladeanschluß **nur DM 129.-**



## 6 Pluspunkte

**Die METZ-Transistoren-Automatik**

macht natürlich auch die MECABLITZ-Transistoren-Blitzgeräte 1959/60 wieder **lichtkonstant**. Jeder Blitz vom ersten bis zum letzten hat dieselbe Lichtenergie ganz gleich, ob der Akku vollgeladen ist oder nicht. Die Transistoren-Automatik beendet unabhängig von der Akkuspannung vollautomatisch bei einem festen Sollwert die Ladung des Blitzkondensators.

**Vollautomatische Bereitschaftsschaltung**

Die Transistoren-Automatik schaltet den Akku vollautomatisch bei Blitzbereitschaft auf Sparbetrieb. Das heißt bei blitzbereitem Gerät wird nur noch ein verschwindend kleiner Leerlaufstrom verbraucht. Eine Elektronikschaltung prüft in kurzen Abständen, ob die volle Ladung und damit die volle Blitzenergie noch vorhanden ist. Wenn nicht, wird nachgeladen. Eine Akkuladung reicht deshalb für viel mehr Blitze und der Akku wird bei längerer Blitzbereitschaft nicht unnütz entladen.

**Der Dryfit-Akku**

ist die ideale Stromquelle in den MECABLITZ-Geräten. Er ist klein, praktisch, sehr robust und nahezu wartungsfrei. Da dieser Dryfit-Akku keinen flüssigen Elektrolyt hat, ist er absolut lageunabhängig. Mit dem Ladeanschluß kann der Dryfit-Akku praktisch ohne Kosten an jedem Lichtnetz wieder aufgeladen werden. Der Dryfit-Akku muß bei Nichtgebrauch nicht regelmäßig nachgeladen werden. Ist er vollgeladen, so braucht er erst spätestens in einem halben Jahr wieder aufgeladen zu werden. Bei einer Lagerdauer bis zu 3 Monaten ist die Kapazität noch so groß, daß man sofort wieder blitzen kann, ohne vorher nachzuladen.



*Radio Kox*



Johannes M. Gutekunst, 5102 Rapperswil (Kontakt: johannes.gutekunst@sunrise.ch)  
verbunden mit:

